



FITXA TÈCNICA DE L'ESTUDI DE GAVÀ

Data de l'estudi	05/12/2022
Centre de treball	ORGT - Gavà Cr. del Centre, 27 08850 Gavà

Llistat de treballadors:

M.C.S	Cap d'Oficina
M.T.B	Administratiu/va – Atenció al públic
S.B.G.	Administratiu/va – Atenció al públic
R.M.F.L.	Administratiu/va – Atenció al públic
J.M.L.S.	Administratiu/va – Atenció al públic
M.G.A.	Administratiu/va – Atenció al públic
R.M.B.T.	Administratiu/va – Atenció al públic
A.M.P.	Administratiu/va – Atenció al públic



FITXA DESCRIPTIVA DEL CENTRE DE TREBALL	
CENTRE DE TREBALL:	Oficina ORGT - Gavà C. del Centre 27, 08850, Gavà.
Núm. TREBALLADORS CT:241	8
DESCRIPCIÓ DEL CENTRE DE TREBALL	
<p>L'oficina ORGT – Gavà situada a la planta baixa està distribuïda en una zona d'atenció al públic amb dos llocs de treball i la zona on no es fa atenció al públic que són quatre llocs de treball més a part del despatx de la cap d'oficina, un petit office i els serveis.</p> <p>S'adjunta plànol de la ubicació.</p>	
LLOCS DE TREBALL FUNCIONALS	
<ul style="list-style-type: none">- Cap d'Oficina- Administratiu/va - Atenció Públic	

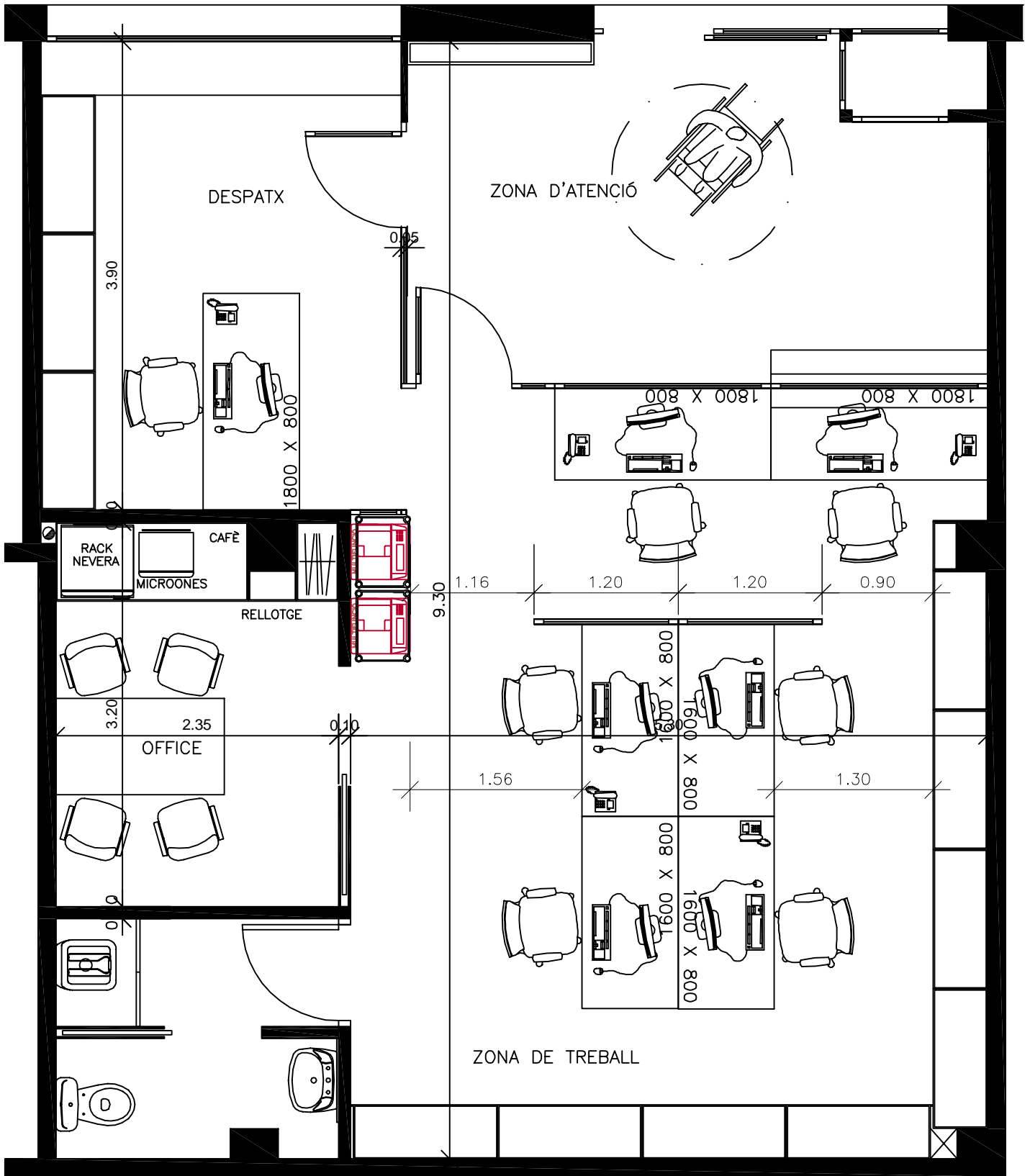


FITXA DESCRIPTIVA DEL LLOC DE TREBALL

Codi estudi : 0241.01
Revisió: 01
Edifici: c/ del Centre 27- Gavà
Departament: Unitat de Baix Llobregat- Garraf

Nº treb i nom del lloc: 1 Cap d'Oficina
Descripció feina: Treballs d'oficina amb utilització PVD, recaptació i gestió tributària, atenció al públic.
Sortides puntuals (gestions pròpies del treball). Màxim responsable de l'Oficina.
Maquines i eines: Lloc de treball amb PC i impressora.
Productes: No s'observen
Observacions:
EPs: No procedeix

Nº treb i nom del lloc: 7 Administratiu- Atenció al Públic
Descripció feina: Treballs d'oficina amb utilització PVD, recaptació i gestió tributària, atenció al públic.
Maquines i eines: Llocs de treball amb PC i una impressora.
Productes: No s'observen
Observacions:
EPs: No procedeix



IDENTIFICACIÓ I AVALUACIÓ GENERAL DE RISCOS																																								
NUM. ESTUDI 241										CENTRE DE TREBALL Oficina Gavà																														
DESCRIPCIÓ																																								
Lloc de treball	1	2	3	4	5	6	7	8	9	10	11	12	13	14	15	16	17	18	19	20	21	22	23	24	25	26	27	28	29	30	31	32	33	34	35	36	37	38	39	40
Inespecífic		X	X			X	X			X					X					X													X						X	
Cap Oficina																							X								X		X					X		X
Adm. - At.Púb.																							X								X		X					X		X

CODIS D'UTILITZACIÓ D'ACCIDENTS

01	Caiguda de persones a diferent nivell	08	Col·lisions/entrebancs contra objectes mòbils	15	Contactes tèrmics	22	Accidents produïts per éssers vius	29	Exposició a contaminants biològics
02	Caiguda de persones al mateix nivell	09	Cops per objectes o eines	16	Contactes elèctrics	23	Accidents o cops amb vehicles	30	Malalties produïdes per altres circumstàncies
03	Caiguda d'objectes per desplom o enfonsament	10	Projecció de fragments o partícules	17	Exposició a substàncies nocives	24	Accidents de trànsit	31	Càrrega física
04	Caiguda d'objectes per manipulació	11	Atropament per/entre objectes	18	Contactes amb substàncies càustiques i/o corrosives	25	Reservat	32	Postures forçades i estàtiques
05	Caiguda d'objectes per despreniment	12	Atropament per bolcada de màquines, vehicles	19	Exposició a radiacions no ionitzants	26	Altres tipus d'accidents	33	Desconfort
06	Trepitjades sobre objectes relleus o clots	13	Sobreesforços	20	Explosions	27	Exposició a contaminants químics	34	Altres factors de risc ergonòmics i psicosocials.
07	Col·lisions/entrebancs contra objectes immòbils	14	Exposició a temperatures ambientals extremes	21	Incendis	28	Il·luminació insuficient o inadequada	35	Moviments repetitius
36	Fatiga Visual	37	Fatiga Mental	38	Insatisfacció	39	Usuaris de PVD	40	Deficiències amb la gestió de la Prevenció



Oficina: 0241 Oficina de Gavà

Codi estudi: 0241.01

Tipus de feina: Inespecífic

Revisió: 01

Lloc de treball **Número de treballadors**

Cap d'Oficina 1

Administratiu- Atenció al Públic 7

0241.01RE01/01 01 CAIGUDES DE PERSONES A DIFERENT NIVELL

Severitat	Probabilitat	Avaluació	Prioritat
Baixa	Baixa	Molt lleu	18-24 mesos

Observacions Caigudes per fer servir l'escala de mà.

Previsió actual Verificar periòdicament l'estat de les escales de ma.
En cas d'incidències contactar amb el Servei de Coordinació Contractació.
Seguir informant al treballador sobre l'ús de l'escala de mà.

**Previsió
addicional**

0241.01RE01/02 02 CAIGUDES DE PERSONES AL MATEIX NIVELL

Severitat	Probabilitat	Avaluació	Prioritat
Baixa	Baixa	Molt lleu	18-24 mesos

Observacions Caigudes fortuïtes per relliscades, ensopegades, al tòrcer el peu, etc...

Previsió actual Seguir formant i informant als treballadors sobre la obligatorietat de mantenir el lloc de treball en condicions d'ordre i neteja.
En cas d'incidències contactar amb el Servei de Coordinació Contractació.

**Previsió
addicional**

0241.01RE01/03 04 CAIGUDES D'OBJECTES EN MANIPULACIÓ

Severitat	Probabilitat	Avaluació	Prioritat
Baixa	Baixa	Molt lleu	18-24 mesos

Observacions Caigudes d'objectes que es manipulen o transporten (arxivadors, paper,...).

Previsió actual Seguir formant i informant als treballadors sobre la obligatorietat de mantenir organitzat els armaris i normes de manipulació de carregues.

**Previsió
addicional**



0241.01RE01/04 07 COL·LISIONS/ENTREBANCS CONTRA OBJECTES IMMÒBILS

Severitat	Probabilitat	Avaluació	Prioritat
Baixa	Alta	Moderat	6-12 mesos

Observacions Cops o xocs contra portes, taules calaixeres, papereres, etc.

Prevenició actual Seguir formant i informant als treballadors sobre la obligatorietat de mantenir ordre i neteja en el lloc de treball i mantenir les zones de pas lliures d'obstacles.

**Prevenició
addicional**

0241.01RE01/05 09 COPS PER OBJECTES O EINES

Severitat	Probabilitat	Avaluació	Prioritat
Baixa	Baixa	Molt lleu	18-24 mesos

Observacions Talls amb fulls de paper, tisores, cúters, obre cartes, grapadores.

Prevenició actual Seguir formant i informant als treballadors/es l'obligatorietat de mantenir el lloc de treball en condicions d'ordre i neteja i supervisar el manteniment adequat d'aquestes eines manuals. Aquestes eines hauran d'estar guardades al seu lloc pertinent i no hi podran tenir accés el personal extern (contribuents, personal de neteja i manteniment, etc.).

**Prevenició
addicional**

0241.01RE01/06 11 ATRAPAMENT PER/ENTRE OBJECTES

Severitat	Probabilitat	Avaluació	Prioritat
Baixa	Baixa	Molt lleu	18-24 mesos

Observacions Atrapaments de dits de mans i peus amb les calaixeres, entre taules, etc.

Prevenició actual En cas d'anomalies contactar amb el Servei de Coordinació Contractació. Seguir formant i informant als treballadors sobre l'ús de calaixos per evitar atrapaments

**Prevenició
addicional**



0241.01RE01/07

16 CONTACTES ELÈCTRICS

Severitat	Probabilitat	Avaluació	Prioritat
Baixa	Baixa	Molt lleu	18-24 mesos

Observacions Utilització d'equips elèctrics.

Prevenició actual Seguir formant i informant als treballadors sobre els riscos i les mesures preventives corresponents.
Els equips haurien de funcionar correctament si es detecta qualsevol anomalia comunicar-ho al Servei de Coordinació Contractació (equips en mal estat, averies, etc.)

**Prevenició
addicional**

0241.01RE01/08

21 INCENDIS

Severitat	Probabilitat	Avaluació	Prioritat
Alta	Baixa	Moderat	6-12 mesos

Observacions Utilització d'equips elèctrics.

Prevenició actual Seguir informant i formant als treballador sobre fer un bon ús dels equips i no sobrecarregar les línies ni els endolls. No utilitzar presses múltiples de corrent (lladres). Tenir en compte el consum dels equips i connectar-los quan sigui possible en línies separades i no deixar equips endollats sense supervisió (nits, caps de setmana), especialment d'alt consum o amb fonts de calor com estufes.
En cas d'incidències contactar amb el Servei de Coordinació Contractació.

**Prevenició
addicional**

0241.01RE01/09

30 MALALTIES PRODUÏDES PER ALTRES CIRCUMSTÀNCIES

Severitat	Probabilitat	Avaluació	Prioritat
Mitjana	Mitjana	Moderat	6-12 mesos

Observacions Els treballadors estan exposats a malalties derivades del Covid-19 al tenir possibles contactes amb contribuents. És disposen de mampares de separació que eviten el contacte directe amb els contribuents en els llocs on es realitza atenció al públic.

Prevenició actual Seguir les instruccions derivades dels protocols establerts (Formar i informar als treballadors sobre les mesures derivades del Covid-19, no inutilitzar les mesures de distanciament físic a l'oficina, proporcionar equips de protecció individual, senyalització, utilitzar les mesures d'higiene proporcionades).

Qualsevol anomalia relacionada amb possibles contagis posar-se en contacte amb
Prevenició de Riscos Laborals.

**Prevenició
addicional**



0241.01RE01/10 33 DESCONFORT

Severitat	Probabilitat	Avaluació	Prioritat
Baixa	Mitjana	Lleu	12-18 mesos

Observacions Oficina sense cap ventil·lació natural. Es queixen de que no tenen prou renovació d'aire

Prevenió actual

**Prevenió
addicional** Es realitzaran mesures de CO2 a l'oficina

0241.01RE01/11 38 INSATISFACCIÓ

Severitat	Probabilitat	Avaluació	Prioritat
Mitjana	Mitjana	Moderat	6-12 mesos

Observacions Els empleats de l'oficina es queixen de que és una oficina molt petita perquè ara són vuit persones, la vorera a on està l'oficina és molt petita i fa que els contribuents que s'han d'esperar al carrer provoquin llargues cues i això impedeix el pas dels vianants.

Prevenió actual

**Prevenió
addicional** Valorar si hi ha la possibilitat de realitzar un canvi d'oficina.



Oficina: 0241 Oficina de Gavà

Codi estudi: 0241.02

Tipus de feina: Cap d'Oficina

Revisió: 01

Lloc de treball	Número de treballadors
Cap d'Oficina	1

0241.02RE01/01 23 ACCIDENTS O COPS AMB VEHICLES

Severitat	Probabilitat	Avaluació	Prioritat
Alta	Baixa	Moderat	6-12 mesos

Observacions Accidents in itinere.

Previsió actual Seguir formant i informant els treballadors sobre seguretat vial.

**Previsió
addicional**

0241.02RE01/02 23 ACCIDENTS O COPS AMB VEHICLES

Severitat	Probabilitat	Avaluació	Prioritat
Alta	Baixa	Moderat	6-12 mesos

Observacions Sortides puntuals i gestions laborals.

Previsió actual Seguir formant i informant sobre seguretat vial i l'ús de vehicles així com el protocol ORGT publicat a la Intranet:
" Compliu sempre amb les normes del codi de circulació i mantingueu el carnet de conduir en vigor.
Recordeu que no podeu fer servir el telèfon mòbil mentre conduïu, eviteu fins i tot els sistemes mans lliures, cordeu-vos el cinturó de seguretat i no conduïu sota els efectes de medicaments, alcohol o drogues".

**Previsió
addicional**



0241.02RE01/03 32 POSTURES FORÇADES I ESTÀTIQUES

Severitat	Probabilitat	Avaluació	Prioritat
Baixa	Alta	Moderat	6-12 mesos

Observacions Realització de treball assegut, postura mantinguda durant llargs períodes de temps. El lloc de treball disposa de:
- Cadira ergonòmica: cinc rodes, amb suport lumbar, regulable en alçada.
- Pantalla regulable en alçada.
- Teclat i ratolí independents de la pantalla.

Previsió actual Seguir informant als treballadors sobre les pautes ergonòmiques que s'han de mantenir per a minimitzar els esforços en el seu lloc de treball. Qualsevol anomalia amb el mobiliari s'ha de notificar per part del treballador al servei de Coordinació-Contractació i també si es necessita reposapeus o faristol

**Previsió
addicional**

0241.02RE01/04 34 ALTRES FACTORS DE RISC ERGONÒMICS I PSICOSOCIALS

Severitat	Probabilitat	Avaluació	Prioritat
Mitjana	Baixa	Lleu	12-18 mesos

Observacions Implicació emocional amb altres empleats o personal d'Ajuntaments.

Previsió actual Seguir formant i informant als treballadors sobre pautes i comportaments davant situacions potencialment conflictives, així com el protocol d'actuació front a violència ocupacional i l'aplicatiu informàtic U33.

**Previsió
addicional** S'iniciarà un estudi psicosocial complementari. S'aprovarà i s'informarà del protocol sobre violència ocupacional per tots els treballadors.

0241.02RE01/05 36 FATIGA VISUAL

Severitat	Probabilitat	Avaluació	Prioritat
Molt Baixa	Alta	Lleu	12-18 mesos

Observacions Per l'ús de PVD més de quatre hores diàries.

Previsió actual Seguir informant als treballadors en relació als riscos i pautes per minimitzar la fatiga visual (exercicis relaxació ...).

**Previsió
addicional**



0241.02RE01/06 37 FATIGA MENTAL

Severitat	Probabilitat	Avaluació	Prioritat
-----------	--------------	-----------	-----------

Mitjana	Mitjana	Moderat	6-12 mesos
---------	---------	---------	------------

Observacions Màxim responsable de l'oficina, organització i càrrega de treball.

Prevenició actual Cada treballador ha d'organitzar les feines de manera que permeti la realització de pauses i de canvis de tipus de tasca.

**Prevenició
addicional**

0241.02RE01/07 39 USUARIS DE PVD

Severitat	Probabilitat	Avaluació	Prioritat
-----------	--------------	-----------	-----------

Baixa	Mitjana	Lleu	12-18 mesos
-------	---------	------	-------------

Observacions Utilització de pantalles PVD més de quatre hores diàries. El personal disposa de cadira ergonòmica: cinc rodes, amb suport lumbar, regulable en alçada, ajustable, respatller inclinable i encoixinat transpirable; taula de color no excessivament clar ni fosc, amb espai suficient que permeti recolzar avantbraços i disposen de teclat i ratolí independent.

Prevenició actual Seguir informant als treballadors sobre el ús de les PVD.
Qualsevol incidència amb el mobiliari s'ha de traslladar al Servei de Coordinació.

**Prevenició
addicional**



Oficina: 0241 Oficina de Gavà

Codi estudi: 0241.03

Tipus de feina: Administratiu/va- Atenció al Públic

Revisió: 01

Lloc de treball	Número de treballadors
Administratiu- Atenció Públic	7

0241.03RE01/01 23 ACCIDENTS O COPS AMB VEHICLES

Severitat	Probabilitat	Avaluació	Prioritat
Alta	Baixa	Moderat	6-12 mesos

Observacions Accidents in itinere.

Previsió actual Seguir formant i informant els treballadors sobre seguretat vial.

**Previsió
addicional**

0241.03RE01/02 23 ACCIDENTS O COPS AMB VEHICLES

Severitat	Probabilitat	Avaluació	Prioritat
Alta	Baixa	Moderat	6-12 mesos

Observacions Sortides puntuals i gestions laborals.

Previsió actual Seguir formant i informant sobre seguretat vial i l'ús de vehicles així com el protocol ORGT publicat a la Intranet:
" Compliu sempre amb les normes del codi de circulació i mantingueu el carnet de conduir en vigor.
Recordeu que no podeu fer servir el telèfon mòbil mentre conduïu, eviteu fins i tot els sistemes mans lliures, cordeu-vos el cinturó de seguretat i no conduïu sota els efectes de medicaments, alcohol o drogues".

**Previsió
addicional**



0241.03RE01/03 32 POSTURES FORÇADES I ESTÀTIQUES

Severitat	Probabilitat	Avaluació	Prioritat
Baixa	Alta	Moderat	6-12 mesos

Observacions Realització de treball assegut, postura mantinguda durant llargs períodes de temps. El lloc de treball disposa de:
- Cadira ergonòmica: cinc rodes, amb suport lumbar, regulable en alçada.
- Pantalla regulable en alçada.
- Teclat i ratolí independents de la pantalla.

Prevenició actual Seguir informant als treballadors sobre les pautes ergonòmiques que s'han de mantenir per a minimitzar els esforços en el seu lloc de treball. Qualsevol anomalia amb el mobiliari s'ha de notificar per part del treballador al servei de Coordinació-Contractació i també si es necessita reposapeus o faristol

**Prevenició
addicional**

0241.03RE01/04 34 ALTRES FACTORS DE RISC ERGONÒMICS I PSICOSOCIALS

Severitat	Probabilitat	Avaluació	Prioritat
Mitjana	Baixa	Lleu	12-18 mesos

Observacions Implicació emocional amb altres empleats o personal d'Ajuntaments.

Prevenició actual Seguir formant i informant als treballadors sobre pautes i comportaments davant situacions potencialment conflictives, així com el protocol d'actuació front a violència ocupacional i l'aplicatiu informàtic U33.

**Prevenició
addicional** S'iniciarà un estudi psicosocial complementari. S'aprovarà i s'informarà del protocol sobre violència ocupacional per tots els treballadors.

0241.03RE01/05 36 FATIGA VISUAL

Severitat	Probabilitat	Avaluació	Prioritat
Molt Baixa	Alta	Lleu	12-18 mesos

Observacions Per l'ús de PVD més de quatre hores diàries.

Prevenició actual Seguir informant als treballadors en relació als riscos i pautes per minimitzar la fatiga visual (exercicis relaxació ...).

**Prevenició
addicional**



0241.03RE01/06 37 FATIGA MENTAL

Severitat	Probabilitat	Avaluació	Prioritat
Mitjana	Mitjana	Moderat	6-12 mesos

Observacions Treball administratiu, consultes telefòniques i càrrega del treball. Resolució de consultes a altres treballadors i contribuents

Prevenició actual Cada treballador ha d'organitzar les feines de manera que permeti la realització de pauses i de canvis de tipus de tasca.

**Prevenició
addicional**

0241.03RE01/07 39 USUARIS DE PVD

Severitat	Probabilitat	Avaluació	Prioritat
Baixa	Mitjana	Lleu	12-18 mesos

Observacions Utilització de pantalles PVD més de quatre hores diàries. El personal disposa de cadira ergonòmica: cinc rodes, amb suport lumbar, regulable en alçada, ajustable, respall inclinat i encoixinat transpirable; taula de color no excessivament clar ni fosc, amb espai suficient que permeti recolzar avantbraços i disposen de teclat i ratolí independent.

Prevenició actual Seguir informant als treballadors sobre el ús de les PVD.
Qualsevol incidència amb el mobiliari s'ha de traslladar al Servei de Coordinació.

**Prevenició
addicional**
