

FITXA TÈCNICA DE L'ESTUDI DE L'OFICINA D'ESPLUGUES DE LLOBREGAT

Data de l'estudi 18/05/2023

Centre de treball ORGT – Esplugues de Llobregat
Pl. Santa Magdalena, 11
08950 Esplugues de Llobregat

Persones entrevistades en la visita de camp:

Llistat de treballadors:

J.C.C.	Cap d'oficina
C.A.G.	Administratiu/va- Atenció al públic
M.V.V.S.	Administratiu/va- Atenció al públic
M.M.F.P.	Administratiu/va- Atenció al públic
A.P.B.	Administratiu/va- Atenció al públic

FITXA DESCRIPTIVA DEL CENTRE DE TREBALL	
CENTRE DE TREBALL:	Oficina ORGT – Esplugues PI Santa Magdalena, 11 08950
Núm. TREBALLADORS CT:181	5
DESCRIPCIÓ DEL CENTRE DE TREBALL	
<ul style="list-style-type: none"> - L'oficina ORGT – Esplugues està ubicat en planta baixa amb 5 llocs de treball, dos d'atenció al públic, dos administratius i Cap d'Oficina. 	
LLOCS DE TREBALL FUNCIONALS	
<ul style="list-style-type: none"> - Cap d'Oficina - Administratiu/va - Atenció al Públic 	

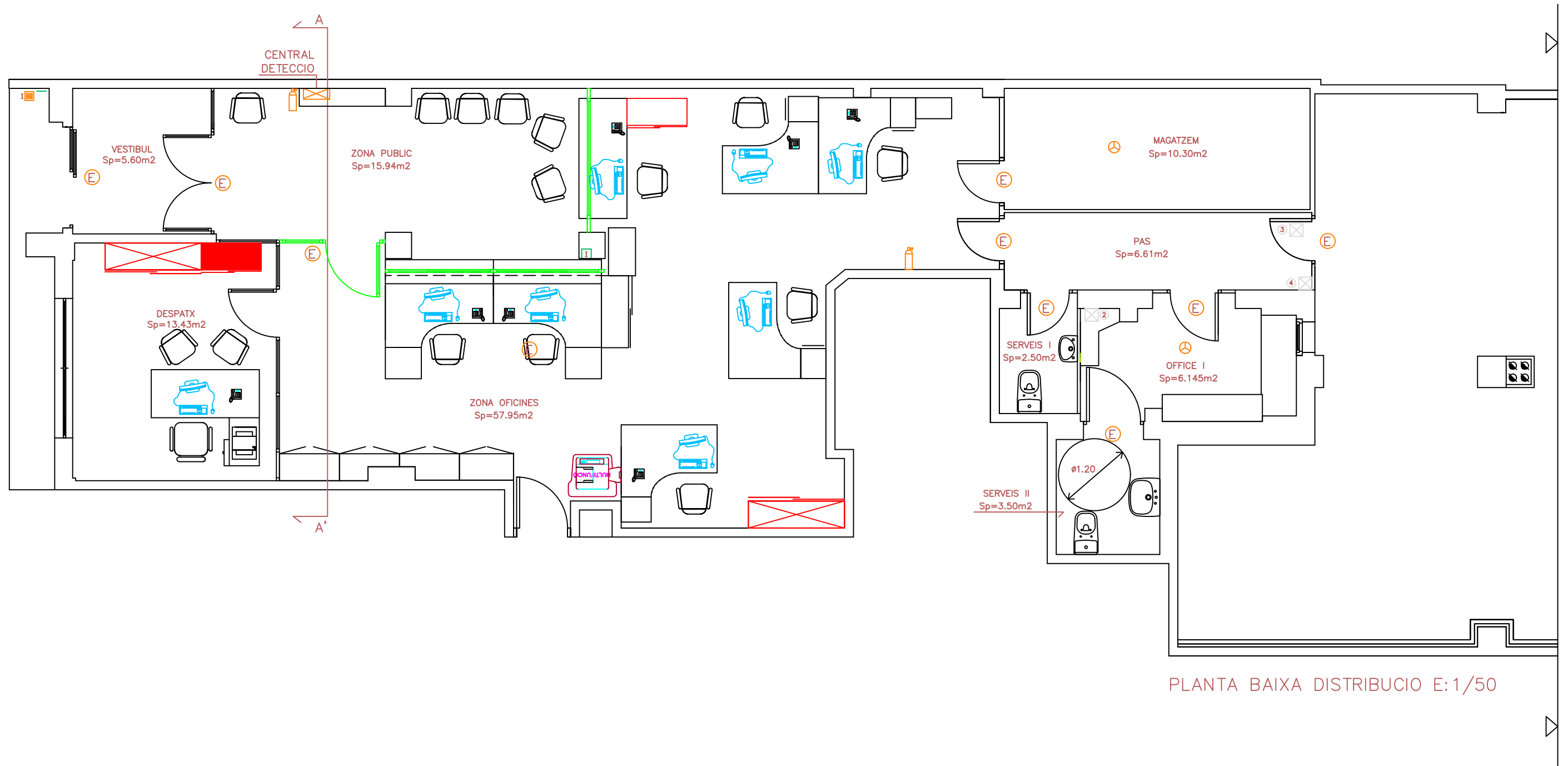


FITXA DESCRIPTIVA DEL LLOC DE TREBALL

Codi estudi : 0181.01
Revisió: 01
Edifici: Plaça Santa Magdalena 1, Esplugues de Llobregat
Departament: Unitat Baix Llobregat- Nord

Nº treb i nom del lloc: 1 Cap d'oficina
Descripció feina: Treballs d'oficina amb utilització PVD, recaptació i gestió tributària, atenció al contribuent.
Sortides puntuals (gestions pròpies del treball). Màxim responsable de l'Oficina.
Maquines i eines: Lloc de treball amb PC i Multifunció.
Productes: No s'observen
Observacions:
EPs: No procedeix

Nº treb i nom del lloc: 4 Administratiu/va- Atenció al públic
Descripció feina: Treballs d'oficina amb utilització PVD, recaptació i gestió tributària, atenció al públic.
Maquines i eines: Lloc de treball amb PC i Multifunció.
Productes: No s'observen
Observacions:
EPs: No procedeix



ORGT	ESPLUGUES DE LLOBREGAT, Plaça Santa Magdalena, 11
	01-07-2016
RDCAPICR 24/04/2023 12:10 Esplugues de Llobregat 2023.dwg	

IDENTIFICACIÓ I AVALUACIÓ GENERAL DE RISCOS																																									
NUM. ESTUDI 181															CENTRE DE TREBALL Esplugues de Llobregat																										
DESCRIPCIÓ																																									
Lloc de treball	1	2	3	4	5	6	7	8	9	10	11	12	13	14	15	16	17	18	19	20	21	22	23	24	25	26	27	28	29	30	31	32	33	34	35	36	37	38	39	40	
Inespecífic	X	X	X				X	X		X					X					X										X			X			X					
Cap Oficina																							X								X			X			X	X		X	
Adm. - At.Púb.																							X								X			X			X	X		X	

CODIS D'UTILITZACIÓ D'ACCIDENTS									
01	Caiguda de persones a diferent nivell	08	Col·lisions/entrebancs contra objectes mòbils	15	Contactes tèrmics	22	Accidents produïts per éssers vius	29	Exposició a contaminants biològics
02	Caiguda de persones al mateix nivell	09	Cops per objectes o eines	16	Contactes elèctrics	23	Accidents o cops amb vehicles	30	Malalties produïdes per altres circumstàncies
03	Caiguda d'objectes per desplom o enfonsament	10	Projecció de fragments o partícules	17	Exposició a substàncies nocives	24	Accidents de trànsit	31	Càrrega física
04	Caiguda d'objectes per manipulació	11	Atropament per/entre objectes	18	Contactes amb substàncies càustiques i/o corrosives	25	Reservat	32	Postures forçades i estàtiques
05	Caiguda d'objectes per despeniment	12	Atropament per bolcada de màquines, vehicles	19	Exposició a radiacions no ionitzants	26	Altres tipus d'accidents	33	Desconfort
06	Trepitjades sobre objectes relleus o clots	13	Sobreesforços	20	Explosions	27	Exposició a contaminants químics	34	Altres factors de risc ergonòmics i psicosocials.
07	Col·lisions/entrebancs contra objectes immòbils	14	Exposició a temperatures ambientals extremes	21	Incendis	28	Il·luminació insuficient o inadequada	35	Moviments repetitius
36	Fatiga Visual	37	Fatiga Mental	38	Insatisfacció	39	Usuaris de PVD	40	Deficiències amb la gestió de la Prevenció



Oficina: 0181 Oficina d'Esplugues

Codi estudi: 0181.01

Tipus de feina: Inespecífic

Revisió: 01

Lloc de treball **Número de treballadors**

Cap d'oficina 1

Administratiu/va- Atenció al públic 4

0181.01RE01/01 01 CAIGUDES DE PERSONES A DIFERENT NIVELL

Severitat	Probabilitat	Avaluació	Prioritat
Baixa	Baixa	Molt lleu	18-24 mesos

Observacions Caigudes per fer servir l'escala de mà.

Previsió actual Verificar periòdicament l'estat de les escales de mà.
En cas d'incidències contactar amb el Servei de Coordinació Contractació.
Seguir informant al treballador sobre l'ús de l'escala de mà.

**Previsió
addicional**

0181.01RE01/02 02 CAIGUDES DE PERSONES AL MATEIX NIVELL

Severitat	Probabilitat	Avaluació	Prioritat
Baixa	Baixa	Molt lleu	18-24 mesos

Observacions Caigudes fortuïtes per rrelliscades, ensopegades, al tòrcer el peu, etc...

Previsió actual Seguir formant i informant als treballadors sobre la obligatorietat de mantenir el lloc de treball en condicions d'ordre i neteja.
En cas d'incidències contactar amb el Servei de Coordinació Contractació.

**Previsió
addicional**

0181.01RE01/03 04 CAIGUDES D'OBJECTES EN MANIPULACIÓ

Severitat	Probabilitat	Avaluació	Prioritat
Baixa	Baixa	Molt lleu	18-24 mesos

Observacions Caigudes d'objectes que es manipulen o transporten (arxivadors, paper,...).

Previsió actual Seguir formant i informant als treballadors sobre la obligatorietat de mantenir organitzat els armaris i normes de manipulació de carregues.

**Previsió
addicional**



0181.01RE01/04 07 COL·LISIONS/ENTREBANCS CONTRA OBJECTES IMMÒBILS

Severitat	Probabilitat	Avaluació	Prioritat
Baixa	Alta	Moderat	6-12 mesos

Observacions Cops o xocs contra portes, taules calaixeres, papereres, etc.

Prevenció actual Seguir formant i informant als treballadors sobre la obligatorietat de mantenir ordre i neteja en el lloc de treball i mantenir les zones de pas lliures d'obstacles.

**Prevenció
addicional**

0181.01RE01/05 09 COPS PER OBJECTES O EINES

Severitat	Probabilitat	Avaluació	Prioritat
Baixa	Baixa	Molt lleu	18-24 mesos

Observacions Talls amb fulls de paper, tisores, cùters, obre cartes, grapadores.

Prevenció actual Seguir formant i informant als treballadors/es l'obligatorietat de mantenir el lloc de treball en condicions d'ordre i neteja i supervisar el manteniment adequat d'aquestes eines manuals. Aquestes eines hauran d'estar guardades al seu lloc pertinent i no hi podran tenir accés el personal extern (contribuents, personal de neteja i manteniment, etc.).

**Prevenció
addicional**

0181.01RE01/06 11 ATRAPAMENT PER/ENTRE OBJECTES

Severitat	Probabilitat	Avaluació	Prioritat
Baixa	Baixa	Molt lleu	18-24 mesos

Observacions

Prevenció actual Atrapaments de dits de mans i peus amb les calaixeres, entre taules, etc.

**Prevenció
addicional** En cas d'anomalies contactar amb el Servei de Coordinació Contractació.
Seguir formant i informant als treballadors sobre l'ús de calaixos per evitar atrapaments



0181.01RE01/07

16 CONTACTES ELÈCTRICS

Severitat	Probabilitat	Avaluació	Prioritat
Baixa	Baixa	Molt lleu	18-24 mesos

Observacions Utilització d'equips elèctrics.

Prevenició actual Seguir formant i informant als treballadors sobre els riscos i les mesures preventives corresponents.
Els equips haurien de funcionar correctament si es detecta qualsevol anomalia comunicar-ho al Servei de Coordinació Contractació (equips en mal estat, averies, etc.)

**Prevenició
addicional**

0181.01RE01/08

21 INCENDIS

Severitat	Probabilitat	Avaluació	Prioritat
Alta	Baixa	Moderat	6-12 mesos

Observacions Utilització d'equips elèctrics.

Prevenició actual Seguir informant i formant als treballador sobre fer un bon ús dels equips i no sobrecarregar les línies ni els endolls. No utilitzar presses múltiples de corrent (lladres). Tenir en compte el consum dels equips i connectar-los quan sigui possible en línies separades i no deixar equips endollats sense supervisió (nits, caps de setmana), especialment d'alt consum o amb fonts de calor com estufes.
En cas d'incidències contactar amb el Servei de Coordinació Contractació.

**Prevenició
addicional**

0181.01RE01/09

30 MALALTIES PRODUÏDES PER ALTRES CIRCUMSTÀNCIES

Severitat	Probabilitat	Avaluació	Prioritat
Mitjana	Mitjana	Moderat	6-12 mesos

Observacions Els treballadors estan exposats a malalties derivades del Covid-19 al tenir possibles contactes amb contribuents. És disposen de mampares de separació que eviten el contacte directe amb els contribuents en els llocs on es realitza atenció al públic.

Prevenició actual Seguir les instruccions derivades dels protocols establerts (Formar i informar als treballadors sobre les mesures derivades del Covid-19, no inutilitzar les mesures de distanciament físic a l'oficina, proporcionar equips de protecció individual, senyalització, utilitzar les mesures d'higiene proporcionades).

Qualsevol anomalia relacionada amb possibles contagis posar-se en contacte amb
Prevenició de Riscos Laborals.

**Prevenició
addicional**



0181.01RE01/10 33 DESCONFORT

Severitat	Probabilitat	Avaluació	Prioritat
Baixa	Alta	Moderat	6-12 mesos

Observacions Hi segueixen havent humitats a diferents zones de l'oficina

Prevenició actual Fer seguiment de les humitats que hi ha a l'oficina per tal de reparar-les i que no tornin a sortir

**Prevenició
addicional**

0181.01RE01/11 36 FATIGA VISUAL

Severitat	Probabilitat	Avaluació	Prioritat
Baixa	Alta	Moderat	6-12 mesos

Observacions Es va mesurar la llum dels diferents llocs de treball i alguns donava valors molt justos, però principalment és perquè hi ha llums foscos que no funcionen.

Prevenició actual Realitzar U33 per tal de que vinguin a reparar els llums.

**Prevenició
addicional**



Oficina: 0181 Oficina d'Esplugues

Codi estudi: 0181.02

Tipus de feina: Cap d'Oficina

Revisió: 01

Lloc de treball	Número de treballadors
Cap d'Oficina	1

0181.02RE01/01 23 ACCIDENTS O COPS AMB VEHICLES

Severitat	Probabilitat	Avaluació	Prioritat
Alta	Baixa	Moderat	6-12 mesos

Observacions Accidents in itinere.

Previsió actual Seguir formant i informant els treballadors sobre seguretat vial.

**Previsió
addicional**

0181.02RE01/02 23 ACCIDENTS O COPS AMB VEHICLES

Severitat	Probabilitat	Avaluació	Prioritat
Alta	Baixa	Moderat	6-12 mesos

Observacions Sortides puntuals i gestions laborals.

Previsió actual Seguir formant i informant sobre seguretat vial i l'ús de vehicles així com el protocol ORGT publicat a la Intranet:
" Compliu sempre amb les normes del codi de circulació i mantingueu el carnet de conduir en vigor.
Recordeu que no podeu fer servir el telèfon mòbil mentre conduïu, eviteu fins i tot els sistemes mans lliures, cordeu-vos el cinturó de seguretat i no conduïu sota els efectes de medicaments, alcohol o drogues".

**Previsió
addicional**



0181.02RE01/03 32 POSTURES FORÇADES I ESTÀTIQUES

Severitat	Probabilitat	Avaluació	Prioritat
Baixa	Alta	Moderat	6-12 mesos

Observacions Realització de treball assegut, postura mantinguda durant llargs períodes de temps. El lloc de treball disposa de:
- Cadira ergonòmica: cinc rodes, amb suport lumbar, regulable en alçada.
- Pantalla regulable en alçada.
- Teclat i ratolí independents de la pantalla.

Previsió actual Seguir informant als treballadors sobre les pautes ergonòmiques que s'han de mantenir per a minimitzar els esforços en el seu lloc de treball. Qualsevol anomalia amb el mobiliari s'ha de notificar per part del treballador al servei de Coordinació-Contractació i també si es necessita reposapeus o faristol

**Previsió
addicional**

0181.02RE01/04 34 ALTRES FACTORS DE RISC ERGONÒMICS I PSICOSOCIALS

Severitat	Probabilitat	Avaluació	Prioritat
Mitjana	Baixa	Lleu	12-18 mesos

Observacions Implicació emocional amb altres empleats o personal d'Ajuntaments.

Previsió actual Seguir formant i informant als treballadors sobre pautes i comportaments davant situacions potencialment conflictives, així com el protocol d'actuació front a violència ocupacional i l'aplicatiu informàtic U33.

**Previsió
addicional** S'iniciarà un estudi psicosocial complementari. S'aprovarà i s'informarà del protocol sobre violència ocupacional per tots els treballadors.

0181.02RE01/05 36 FATIGA VISUAL

Severitat	Probabilitat	Avaluació	Prioritat
Molt Baixa	Alta	Lleu	12-18 mesos

Observacions Per l'ús de PVD més de quatre hores diàries.

Previsió actual Seguir informant als treballadors en relació als riscos i pautes per minimitzar la fatiga visual (exercicis relaxació ...).

**Previsió
addicional**



0181.02RE01/06 37 FATIGA MENTAL

Severitat	Probabilitat	Avaluació	Prioritat
-----------	--------------	-----------	-----------

Mitjana	Mitjana	Moderat	6-12 mesos
---------	---------	---------	------------

Observacions Màxim responsable de l'oficina organització i càrrega de treball.

Prevenició actual Cada treballador ha d'organitzar les feines de manera que permeti la realització de pauses i de canvis de tipus de tasca.

**Prevenició
addicional**

0181.02RE01/07 39 USUARIS DE PVD

Severitat	Probabilitat	Avaluació	Prioritat
-----------	--------------	-----------	-----------

Baixa	Mitjana	Lleu	12-18 mesos
-------	---------	------	-------------

Observacions Utilització de pantalles PVD més de quatre hores diàries. El personal disposa de cadira ergonòmica: cinc rodes, amb suport lumbar, regulable en alçada, ajustable, respall incluable i encoixinat transpirable; taula de color no excessivament clar ni fosc, amb espai suficient que permeti recolzar avantbraços i disposen de teclat i ratolí independent.

Prevenició actual Seguir informant als treballadors sobre el ús de les PVD.
Qualsevol incidència amb el mobiliari s'ha de traslladar al Servei de Coordinació.

**Prevenició
addicional**



Oficina: 0181 Oficina d'Esplugues

Codi estudi: 0181.03

Tipus de feina: Administratiu/va- Atenció al Públic

Revisió: 01

Lloc de treball	Número de treballadors
Administratiu/va- Atenció al públic	4

0181.03RE01/01 23 ACCIDENTS O COPS AMB VEHICLES

Severitat	Probabilitat	Avaluació	Prioritat
Alta	Baixa	Moderat	6-12 mesos

Observacions Sortides puntuals i gestions laborals.

Previsió actual Seguir formant i informant sobre seguretat vial i l'ús de vehicles així com el protocol ORGT publicat a la Intranet:
" Compliu sempre amb les normes del codi de circulació i mantingueu el carnet de conduir en vigor.
Recordeu que no podeu fer servir el telèfon mòbil mentre conduïu, eviteu fins i tot els sistemes mans lliures, cordeu-vos el cinturó de seguretat i no conduïu sota els efectes de medicaments, alcohol o drogues".

**Previsió
addicional**

0181.03RE01/02 23 ACCIDENTS O COPS AMB VEHICLES

Severitat	Probabilitat	Avaluació	Prioritat
Alta	Baixa	Moderat	6-12 mesos

Observacions Accidents in itinere.

Previsió actual Seguir formant i informant els treballadors sobre seguretat vial.

**Previsió
addicional**



0181.03RE01/03 32 POSTURES FORÇADES I ESTÀTIQUES

Severitat	Probabilitat	Avaluació	Prioritat
Baixa	Alta	Moderat	6-12 mesos

Observacions Realització de treball assegut, postura mantinguda durant llargs períodes de temps. El lloc de treball disposa de:
- Cadira ergonòmica: cinc rodes, amb suport lumbar, regulable en alçada.
- Pantalla regulable en alçada.
- Teclat i ratolí independents de la pantalla.

Prevenició actual Seguir informant als treballadors sobre les pautes ergonòmiques que s'han de mantenir per a minimitzar els esforços en el seu lloc de treball. Qualsevol anomalia amb el mobiliari s'ha de notificar per part del treballador al servei de Coordinació-Contractació i també si es necessita reposapeus o faristol

**Prevenició
addicional**

0181.03RE01/04 34 ALTRES FACTORS DE RISC ERGONÒMICS I PSICOSOCIALS

Severitat	Probabilitat	Avaluació	Prioritat
Mitjana	Baixa	Lleu	12-18 mesos

Observacions Implicació emocional amb els contribuents

Prevenició actual Seguir formant i informant als treballadors sobre pautes i comportaments davant situacions potencialment conflictives, així com el protocol d'actuació front a violència ocupacional i l'aplicatiu informàtic U33.

**Prevenició
addicional** S'iniciarà un estudi psicosocial complementari. S'aprovarà i s'informarà del protocol sobre violència ocupacional per tots els treballadors.

0181.03RE01/05 36 FATIGA VISUAL

Severitat	Probabilitat	Avaluació	Prioritat
Molt Baixa	Alta	Lleu	12-18 mesos

Observacions Per l'ús de PVD més de quatre hores diàries.

Prevenició actual Seguir informant als treballadors en relació als riscos i pautes per minimitzar la fatiga visual (exercicis relaxació ...).

**Prevenició
addicional**



0181.03RE01/06 37 FATIGA MENTAL

Severitat	Probabilitat	Avaluació	Prioritat
Mitjana	Mitjana	Moderat	6-12 mesos

Observacions Treball administratiu, consultes telefòniques i càrrega del treball. Resolució de consultes a altres treballadors i contribuents.

Prevenició actual Cada treballador ha d'organitzar les feines de manera que permeti la realització de pauses i de canvis de tipus de tasca.

**Prevenició
addicional**

0181.03RE01/07 39 USUARIS DE PVD

Severitat	Probabilitat	Avaluació	Prioritat
Baixa	Mitjana	Lleu	12-18 mesos

Observacions Utilització de pantalles PVD més de quatre hores diàries. El personal disposa de cadira ergonòmica: cinc rodes, amb suport lumbar, regulable en alçada, ajustable, respall inclinat i encoixinat transpirable; taula de color no excessivament clar ni fosc, amb espai suficient que permeti recolzar avantbraços i disposen de teclat i ratolí independent.

Prevenició actual Seguir informant als treballadors sobre el ús de les PVD.
Qualsevol incidència amb el mobiliari s'ha de traslladar al Servei de Coordinació.

**Prevenició
addicional**
