

FITXA TÈCNICA DE L'ESTUDI DE L'OFICINA DEL PRAT DE LLOBREGAT

Data de l'estudi	05/12/2022
Centre de treball	ORGT – El Prat de Llobregat Cr. Mossen Jacint Verdaguer, 3 08820 El Prat de Llobregat

Llistat de treballadors:

A.C.J.	Cap d'Unitat
S.A.S.	Cap d'Oficina
C.A.G	Administratiu/va- Atenció al Públic
M.S.V	Administratiu/va- Atenció al Públic
I.P.M.	Administratiu/va- Atenció al Públic
L.L.M.	Administratiu/va- Atenció al Públic

FITXA DESCRIPTIVA DEL CENTRE DE TREBALL	
CENTRE DE TREBALL:	Oficina ORGT – El Prat de Llobregat Cr Mossèn J. Verdaguer, 3 08820
Núm. TREBALLADORS CT: 243	6
DESCRIPCIÓ DEL CENTRE DE TREBALL	
<ul style="list-style-type: none"> - L'oficina ORGT – El Prat de Llobregat està ubicat en planta baixa amb 6 llocs de treball, un d'atenció al públic, quatre administratius i despatx de Cap d'Oficina i Cap d'Unitat. <p>S'adjunta plànol de la ubicació.</p>	
LLOCS DE TREBALL FUNCIONALS	
<ul style="list-style-type: none"> - Cap d'Unitat - Cap d'Oficina - Administratiu - Atenció Públic 	



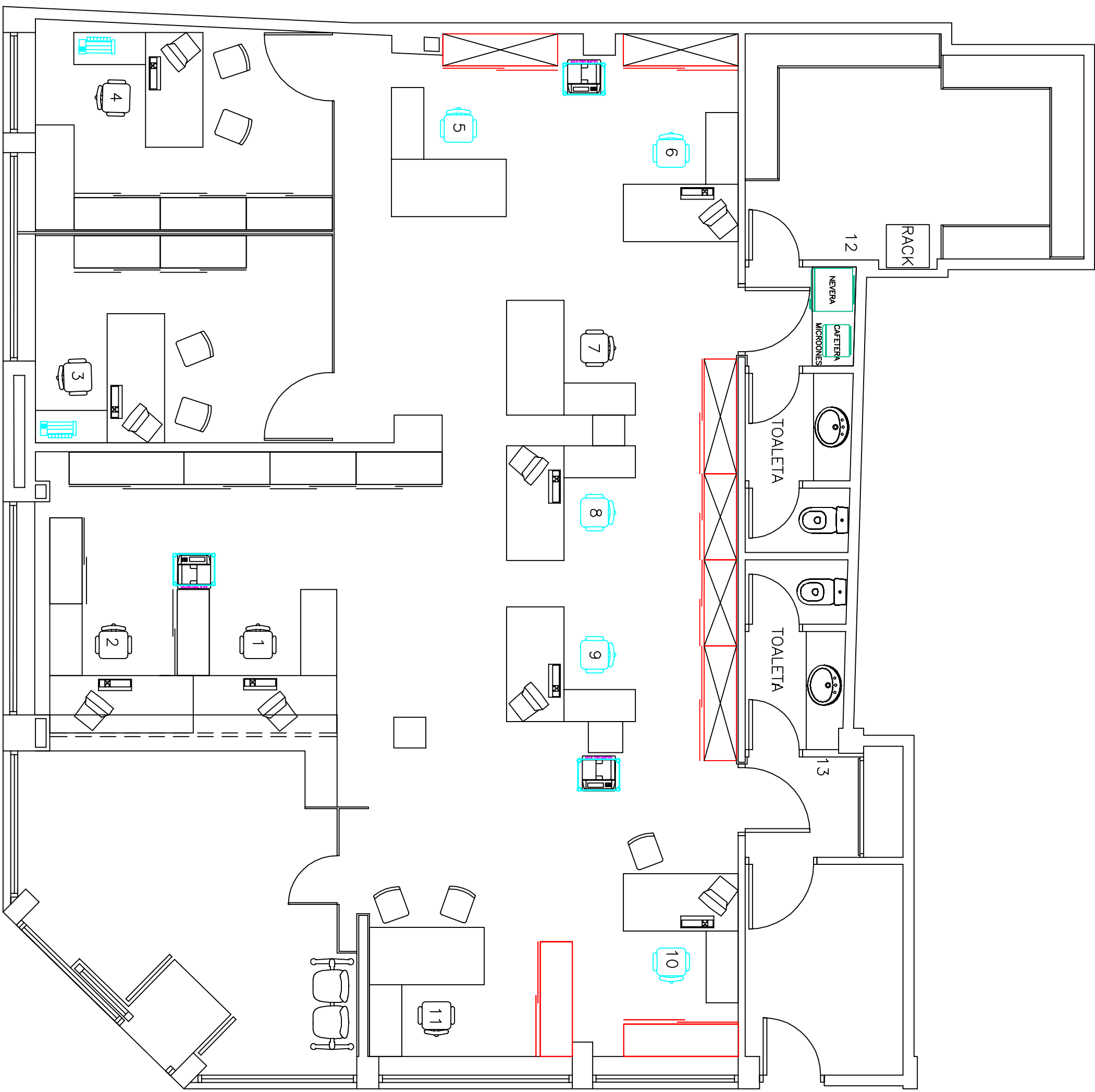
FITXA DESCRIPTIVA DEL LLOC DE TREBALL

Codi estudi : 0243.01
Revisió: 01
Edifici: c/ Mossen Jacint Verdaguer 3- El Prat de Llobregat
Departament: Unitat Baix Llobregat- Garraf

Nº treb i nom del lloc: 1 Cap d'Unitat
Descripció feina: Treballs d'oficina amb utilització PVD, recaptació i gestió tributària, atenció al contribuent.
Sortides puntuals (gestions pròpies del treball). Màxim responsable de la Unitat
Maquines i eines: Lloc de treball amb PC i Multifunció.
Productes: No s'observen
Observacions:
EPIs: No procedeix

Nº treb i nom del lloc: 1 Cap d'Oficina
Descripció feina: Treballs d'oficina amb utilització PVD, recaptació i gestió tributària, atenció al contribuent.
Sortides puntuals (gestions pròpies del treball). Màxim responsable de l'Oficina.
Maquines i eines: Lloc de treball amb PC i Multifunció.
Productes: No s'observen
Observacions:
EPIs: No procedeix

Nº treb i nom del lloc: 5 Administratiu/va- Atenció al Públic
Descripció feina: Treballs d'oficina amb utilització PVD, recaptació i gestió tributària, atenció al públic.
Maquines i eines: Lloc de treball amb PC i Multifunció.
Productes: No s'observen
Observacions:
EPIs: No procedeix



IDENTIFICACIÓ I AVALUACIÓ GENERAL DE RISCOS																																										
NUM. ESTUDI 243															CENTRE DE TREBALL El Prat de Llobregat																											
DESCRIPCIÓ																																										
Lloc de treball	1	2	3	4	5	6	7	8	9	10	11	12	13	14	15	16	17	18	19	20	21	22	23	24	25	26	27	28	29	30	31	32	33	34	35	36	37	38	39	40		
Inespecífic	X	X	X				X	X		X		X			X		X				X									X			X									
Cap d'unitat																							X								X		X		X	X		X				
Cap Oficina																							X							X		X		X	X		X			X		
Adm- At Públic																							X							X		X		X	X		X			X		

CODIS D'UTILITZACIÓ D'ACCIDENTS									
01	Caiguda de persones a diferent nivell	08	Col·lisions/entrebancs contra objectes mòbils	15	Contactes tèrmics	22	Accidents produïts per éssers vius	29	Exposició a contaminants biològics
02	Caiguda de persones al mateix nivell	09	Cops per objectes o eines	16	Contactes elèctrics	23	Accidents o cops amb vehicles	30	Malalties produïdes per altres circumstàncies
03	Caiguda d'objectes per desplom o enfonsament	10	Projecció de fragments o partícules	17	Exposició a substàncies nocives	24	Accidents de trànsit	31	Càrrega física
04	Caiguda d'objectes per manipulació	11	Atropament per/entre objectes	18	Contactes amb substàncies càustiques i/o corrosives	25	Reservat	32	Postures forçades i estàtiques
05	Caiguda d'objectes per despreniment	12	Atropament per bolcada de màquines, vehicles	19	Exposició a radiacions no ionitzants	26	Altres tipus d'accidents	33	Desconfort
06	Trepitjades sobre objectes relleus o clots	13	Sobreesforços	20	Explosions	27	Exposició a contaminants químics	34	Altres factors de risc ergonòmics i psicosocials.
07	Col·lisions/entrebancs contra objectes immòbils	14	Exposició a temperatures ambientals extremes	21	Incendis	28	Il·luminació insuficient o inadequada	35	Moviments repetitius
36	Fatiga Visual	37	Fatiga Mental	38	Insatisfacció	39	Usuaris de PVD	40	Deficiències amb la gestió de la Prevenció



Oficina: 0243 Of. del Prat de Llobregat

Codi estudi: 0243.01

Tipus de feina: Inespecífic

Revisió: 01

Lloc de treball	Número de treballadors
Cap d'Unitat	1
Cap d'Oficina	1
Administratiu/va- Atenció al Públic	5

01 CAIGUDES DE PERSONES A DIFERENT NIVELL

Severitat	Probabilitat	Avaluació	Prioritat
Baixa	Baixa	Molt lleu	18-24 mesos

Observacions Caigudes per fer servir l'escala de mà.

Prevenició actual Verificar periòdicament l'estat de les escales de ma.
En cas d'incidències contactar amb el Servei de Coordinació Contractació.
Seguir informant al treballador sobre l'ús de l'escala de mà.

**Prevenició
addicional**

02 CAIGUDES DE PERSONES AL MATEIX NIVELL

Severitat	Probabilitat	Avaluació	Prioritat
Baixa	Baixa	Molt lleu	18-24 mesos

Observacions Caigudes fortuïtes per relliscades, ensopegades, al tòrcer el peu, etc...

Prevenició actual Seguir formant i informant als treballadors sobre la obligatorietat de mantenir el lloc de treball en condicions d'ordre i neteja.
En cas d'incidències contactar amb el Servei de Coordinació Contractació.

**Prevenició
addicional**



04 CAIGUDES D'OBJECTES EN MANIPULACIÓ

Severitat	Probabilitat	Avaluació	Prioritat
Baixa	Baixa	Molt lleu	18-24 mesos

Observacions

Caigudes d'objectes que es manipulen o transporten (arxivadors, paper,...).

Prevenició actual

Seguir formant i informant als treballadors sobre la obligatorietat de mantenir organitzat els armaris i normes de manipulació de carregues.

**Prevenició
addicional**

07 COL·LISIONS/ENTREBANCS CONTRA OBJECTES IMMÒBILS

Severitat	Probabilitat	Avaluació	Prioritat
Baixa	Mitjana	Lleu	12-18 mesos

Observacions

Hi ha diferents zones de pas que no donen correctament en la oficina i dintre els despatxos. L'oficina té més taules que no pas gent que hi treballava

Prevenició actual

**Prevenició
addicional**

S'hauria de fer una redistribució de les taules i mobles de l'oficina per tal de garantir les zones de pas i alhora tenir en compte els sistemes de climatització per tal de que hi hagi una bona distribució.

07 COL·LISIONS/ENTREBANCS CONTRA OBJECTES IMMÒBILS

Severitat	Probabilitat	Avaluació	Prioritat
Baixa	Alta	Moderat	6-12 mesos

Observacions

Cops o xocs contra portes, taules calaixeres, papereres, etc.

Prevenició actual

Seguir formant i informant als treballadors sobre la obligatorietat de mantenir ordre i neteja en el lloc de treball i mantenir les zones de pas lliures d'obstacles.

**Prevenició
addicional**



09 COPS PER OBJECTES O EINES

Severitat	Probabilitat	Avaluació	Prioritat
Baixa	Baixa	Molt lleu	18-24 mesos

Observacions Talls amb fulls de paper, tisores, cùters, obre cartes, grapadores.

Prevenció actual Seguir formant i informant als treballadors/es l'obligatorietat de mantenir el lloc de treball en condicions d'ordre i neteja i supervisar el manteniment adequat d'aquestes eines manuals. Aquestes eines hauran d'estar guardades al seu lloc pertinent i no hi podran tenir accés el personal extern (contribuents, personal de neteja i manteniment, etc.).

**Prevenció
addicional**

11 ATRAPAMENT PER/ENTRE OBJECTES

Severitat	Probabilitat	Avaluació	Prioritat
Baixa	Baixa	Molt lleu	18-24 mesos

Observacions Atrapaments de dits de mans i peus amb les calaixeres, entre taules, etc.

Prevenció actual En cas d'anomalies contactar amb el Servei de Coordinació Contractació. Seguir formant i informant als treballadors sobre l'ús de calaixos per evitar atrapaments

**Prevenció
addicional**

13 SOBREESFORÇ

Severitat	Probabilitat	Avaluació	Prioritat
Mitjana	Baixa	Lleu	12-18 mesos

Observacions Per accedir les persones amb cadira de rodes a l'oficina es disposa de una plataforma metàl·lica que s'ha de posar i treure cada cop que ve algú.

Prevenció actual Realitzar l'acció de treure la plataforma a fora entre dues persones

**Prevenció
addicional** Parlar amb l'Ajuntament per tal de fer una petita rampa a l'entrada de l'oficina i solventar el petit esglaó que hi ha.



16 CONTACTES ELÈCTRICS

Severitat	Probabilitat	Avaluació	Prioritat
Alta	Mitjana	Considera	3-6 mesos

Observacions

Deficiències en la revisió de la instal·lació elèctrica del 2017

Prevenició actual

Prevenició addicional

Comprovar que les últimes revisions són correctes i s'han refet les incidències

16 CONTACTES ELÈCTRICS

Severitat	Probabilitat	Avaluació	Prioritat
Baixa	Baixa	Molt lleu	18-24 mesos

Observacions

Utilització d'equips elèctrics.

Prevenició actual

Seguir formant i informant als treballadors sobre els riscos i les mesures preventives corresponents.
Els equips haurien de funcionar correctament si es detecta qualsevol anomalia comunicar-ho al Servei de Coordinació Contractació (equips en mal estat, averies, etc.)

Prevenició addicional

21 INCENDIS

Severitat	Probabilitat	Avaluació	Prioritat
Alta	Baixa	Moderat	6-12 mesos

Observacions

Utilització d'equips elèctrics.

Prevenició actual

Seguir informant i formant als treballador sobre fer un bon ús dels equips i no sobrecarregar les línies ni els endolls. No utilitzar presses múltiples de corrent (lladres). Tenir en compte el consum dels equips i connectar-los quan sigui possible en línies separades i no deixar equips endollats sense supervisió (nits, caps de setmana), especialment d'alt consum o amb fonts de calor com estufes.

En cas d'incidències contactar amb el Servei de Coordinació Contractació.

Prevenició addicional



30 MALALTIES PRODUÏDES PER ALTRES CIRCUMSTÀNCIES

Severitat	Probabilitat	Avaluació	Prioritat
-----------	--------------	-----------	-----------

Mitjana	Mitjana	Moderat	6-12 mesos
---------	---------	---------	------------

Observacions

Els treballadors estan exposats a malalties derivades del Covid-19 al tenir possibles contactes amb contribuents. És disposen de mampares de separació que eviten el contacte directe amb els contribuents en els llocs on es realitza atenció al públic.

Prevenició actual

Seguir les instruccions derivades dels protocols establerts (Formar i informar als treballadors sobre les mesures derivades del Covid-19, no inutilitzar les mesures de distanciament físic a l'oficina, proporcionar equips de protecció individual, senyalització, utilitzar les mesures d'higiene proporcionades).

Qualsevol anomalia relacionada amb possibles contagis posar-se en contacte amb
Prevenició de Riscos Laborals.

**Prevenició
addicional**

33 DESCONFORT

Severitat	Probabilitat	Avaluació	Prioritat
-----------	--------------	-----------	-----------

Baixa	Alta	Moderat	6-12 mesos
-------	------	---------	------------

Observacions

Olor a claveguera a l'oficina.

Prevenició actual

**Prevenició
addicional**

Per la situació de l'oficina i el nivell de les clavegueres del Prat de Llobregat hi ha dies que és inevitable aquesta olor i no s'hi pot fer res per solucionar-ho, per tant, es recomanaria poder disposar d'un eliminador d'olors per tal de poder treballar sense olor a claveguera.

33 DESCONFORT

Severitat	Probabilitat	Avaluació	Prioritat
-----------	--------------	-----------	-----------

Baixa	Alta	Moderat	6-12 mesos
-------	------	---------	------------

Observacions

Humitats a l'oficina, sobretot a l'arxiu.

Prevenició actual

**Prevenició
addicional**

Fer una reforma de l'arxiu, traient totes les estanteries i refent les humitats i la capa de pintura de tot ell.



33 DESCONFORT

Severitat	Probabilitat	Avaluació	Prioritat
Mitjana	Mitjana	Moderat	6-12 mesos

Observacions

La distribució de les taules respecte els aires acondicionats fa que hi hagi llocs on fa molta calor o molta fred i altres no arribi la climatització.

Prevenició actual

Prevenició addicional

Estudiar la possibilitat de posar un altre aire a l'atenció al públic, reubicar els aparells existents o modificar els llocs de treball.



Oficina: 0243 Of. del Prat de Llobregat

Codi estudi: 0243.02

Tipus de feina: Cap d'Unitat

Revisió: 01

Lloc de treball	Número de treballadors
Cap d'Unitat	1

23 ACCIDENTS O COPS AMB VEHICLES

Severitat	Probabilitat	Avaluació	Prioritat
Alta	Baixa	Moderat	6-12 mesos

Observacions Accidents in itinere.

Previsió actual Seguir formant i informant els treballadors sobre seguretat vial.

**Previsió
addicional**

23 ACCIDENTS O COPS AMB VEHICLES

Severitat	Probabilitat	Avaluació	Prioritat
Alta	Baixa	Moderat	6-12 mesos

Observacions Sortides puntuals i gestions laborals.

Previsió actual Seguir formant i informant sobre seguretat vial i l'ús de vehicles així com el protocol ORGT publicat a la Intranet:
" Compliu sempre amb les normes del codi de circulació i mantingueu el carnet de conduir en vigor.
Recordeu que no podeu fer servir el telèfon mòbil mentre conduïu, eviteu fins i tot els sistemes mans lliures, cordeu-vos el cinturó de seguretat i no conduïu sota els efectes de medicaments, alcohol o drogues".

**Previsió
addicional**



32 POSTURES FORÇADES I ESTÀTIQUES

Severitat	Probabilitat	Avaluació	Prioritat
Baixa	Alta	Moderat	6-12 mesos

Observacions

Realització de treball assegut, postura mantinguda durant llargs períodes de temps.
El lloc de treball disposa de:
- Cadira ergonòmica: cinc rodes, amb suport lumbar, regulable en alçada.
- Pantalla regulable en alçada.
- Teclat i ratolí independents de la pantalla.

Prevenició actual

Seguir informant als treballadors sobre les pautes ergonòmiques que s'han de mantenir per a minimitzar els esforços en el seu lloc de treball.
Qualsevol anomalia amb el mobiliari s'ha de notificar per part del treballador al servei de Coordinació-Contractació i també si es necessita reposapeus o faristol

Prevenició addicional

34 ALTRES FACTORS DE RISC ERGONÒMICS I PSICOSOCIALS

Severitat	Probabilitat	Avaluació	Prioritat
Mitjana	Baixa	Lleu	12-18 mesos

Observacions

Implicació emocional amb altres empleats o personal d'Ajuntaments.

Prevenició actual

Seguir formant i informant als treballadors sobre pautes i comportaments davant situacions potencialment conflictives, així com el protocol d'actuació front a violència ocupacional i l'aplicatiu informàtic U33.

Prevenició addicional

36 FATIGA VISUAL

Severitat	Probabilitat	Avaluació	Prioritat
Molt Baixa	Alta	Lleu	12-18 mesos

Observacions

Per l'ús de PVD més de quatre hores diàries.

Prevenició actual

Seguir informant als treballadors en relació als riscos i pautes per minimitzar la fatiga visual (exercicis relaxació ...).

Prevenició addicional



37 FATIGA MENTAL

Severitat	Probabilitat	Avaluació	Prioritat
-----------	--------------	-----------	-----------

Mitjana	Mitjana	Moderat	6-12 mesos
---------	---------	---------	------------

Observacions Màxim responsable de l'oficina, organització i càrrega de treball.

Prevenició actual Cada treballador ha d'organitzar les feines de manera que permeti la realització de pauses i de canvis de tipus de tasca.

**Prevenició
addicional**

39 USUARIS DE PVD

Severitat	Probabilitat	Avaluació	Prioritat
-----------	--------------	-----------	-----------

Baixa	Mitjana	Lleu	12-18 mesos
-------	---------	------	-------------

Observacions Utilització de pantalles PVD més de quatre hores diàries. El personal disposa de cadira ergonòmica: cinc rodes, amb suport lumbar, regulable en alçada, ajustable, respall incluable i encoixinat transpirable; taula de color no excessivament clar ni fosc, amb espai suficient que permeti recolzar avantbraços i disposen de teclat i ratolí independent.

Prevenició actual Seguir informant als treballadors sobre el ús de les PVD.
Qualsevol incidència amb el mobiliari s'ha de traslladar al Servei de Coordinació.

**Prevenició
addicional**



Oficina: 0243 Of. del Prat de Llobregat

Codi estudi: 0243.03

Tipus de feina: Cap d'Oficina

Revisió: 01

Lloc de treball	Número de treballadors
Cap d'Oficina	1

23 ACCIDENTS O COPS AMB VEHICLES

Severitat	Probabilitat	Avaluació	Prioritat
Alta	Baixa	Moderat	6-12 mesos

Observacions Sortides puntuals i gestions laborals.

Previsió actual Seguir formant i informant sobre seguretat vial i l'ús de vehicles així com el protocol ORGT publicat a la Intranet:
" Compliu sempre amb les normes del codi de circulació i mantingueu el carnet de conduir en vigor.
Recordeu que no podeu fer servir el telèfon mòbil mentre conduïu, eviteu fins i tot els sistemes mans lliures, cordeu-vos el cinturó de seguretat i no conduïu sota els efectes de medicaments, alcohol o drogues".

**Previsió
addicional**

23 ACCIDENTS O COPS AMB VEHICLES

Severitat	Probabilitat	Avaluació	Prioritat
Alta	Baixa	Moderat	6-12 mesos

Observacions Accidents in itinere.

Previsió actual Seguir formant i informant els treballadors sobre seguretat vial.

**Previsió
addicional**



32 POSTURES FORÇADES I ESTÀTIQUES

Severitat	Probabilitat	Avaluació	Prioritat
Baixa	Alta	Moderat	6-12 mesos

Observacions Realització de treball assegut, postura mantinguda durant llargs períodes de temps. El lloc de treball disposa de:

- Cadira ergonòmica: cinc rodes, amb suport lumbar, regulable en alçada.
- Pantalla regulable en alçada.
- Teclat i ratolí independents de la pantalla.

Prevenició actual Seguir informant als treballadors sobre les pautes ergonòmiques que s'han de mantenir per a minimitzar els esforços en el seu lloc de treball. Qualsevol anomalia amb el mobiliari s'ha de notificar per part del treballador al servei de Coordinació-Contractació i també si es necessita reposapeus o faristol

**Prevenició
addicional**

34 ALTRES FACTORS DE RISC ERGONÒMICS I PSICOSOCIALS

Severitat	Probabilitat	Avaluació	Prioritat
Mitjana	Baixa	Lleu	12-18 mesos

Observacions Implicació emocional amb altres empleats o personal d'Ajuntaments.

Prevenició actual Seguir formant i informant als treballadors sobre pautes i comportaments davant situacions potencialment conflictives, així com el protocol d'actuació front a violència ocupacional i l'aplicatiu informàtic U33.

**Prevenició
addicional** S'iniciarà un estudi psicosocial complementari. S'aprovarà i s'informarà del protocol sobre violència ocupacional per tots els treballadors.

36 FATIGA VISUAL

Severitat	Probabilitat	Avaluació	Prioritat
Molt Baixa	Alta	Lleu	12-18 mesos

Observacions Per l'ús de PVD més de quatre hores diàries.

Prevenició actual Seguir informant als treballadors en relació als riscos i pautes per minimitzar la fatiga visual (exercicis relaxació ...).

**Prevenició
addicional**



37 FATIGA MENTAL

Severitat	Probabilitat	Avaluació	Prioritat
-----------	--------------	-----------	-----------

Mitjana	Mitjana	Moderat	6-12 mesos
---------	---------	---------	------------

Observacions Màxim responsable de l'oficina, organització i càrrega de treball.

Prevenició actual Cada treballador ha d'organitzar les feines de manera que permeti la realització de pauses i de canvis de tipus de tasca.

**Prevenició
addicional**

39 USUARIS DE PVD

Severitat	Probabilitat	Avaluació	Prioritat
-----------	--------------	-----------	-----------

Baixa	Mitjana	Lleu	12-18 mesos
-------	---------	------	-------------

Observacions Utilització de pantalles PVD més de quatre hores diàries. El personal disposa de cadira ergonòmica: cinc rodes, amb suport lumbar, regulable en alçada, ajustable, respall incluable i encoixinat transpirable; taula de color no excessivament clar ni fosc, amb espai suficient que permeti recolzar avantbraços i disposen de teclat i ratolí independent.

Prevenició actual Seguir informant als treballadors sobre el ús de les PVD.
Qualsevol incidència amb el mobiliari s'ha de traslladar al Servei de Coordinació.

**Prevenició
addicional**



Oficina: 0243 Of. del Prat de Llobregat

Codi estudi: 0243.04

Tipus de feina: Administratiu/va- Atenció al Públic

Revisió: 01

Lloc de treball **Número de treballadors**
Administratiu/va- Atenció al Públic 5

23 ACCIDENTS O COPS AMB VEHICLES

Severitat	Probabilitat	Avaluació	Prioritat
Alta	Baixa	Moderat	6-12 mesos

Observacions Accidents in itinere.

Previsió actual Seguir formant i informant els treballadors sobre seguretat vial.

**Previsió
addicional**

23 ACCIDENTS O COPS AMB VEHICLES

Severitat	Probabilitat	Avaluació	Prioritat
Alta	Baixa	Moderat	6-12 mesos

Observacions Sortides puntuals i gestions laborals.

Previsió actual Seguir formant i informant sobre seguretat vial i l'ús de vehicles així com el protocol ORGT publicat a la Intranet:
" Compliu sempre amb les normes del codi de circulació i mantingueu el carnet de conduir en vigor.
Recordeu que no podeu fer servir el telèfon mòbil mentre conduïu, eviteu fins i tot els sistemes mans lliures, cordeu-vos el cinturó de seguretat i no conduïu sota els efectes de medicaments, alcohol o drogues".

**Previsió
addicional**



32 POSTURES FORÇADES I ESTÀTIQUES

Severitat	Probabilitat	Avaluació	Prioritat
Baixa	Alta	Moderat	6-12 mesos

Observacions

Realització de treball assegut, postura mantinguda durant llargs períodes de temps.
El lloc de treball disposa de:
- Cadira ergonòmica: cinc rodes, amb suport lumbar, regulable en alçada.
- Pantalla regulable en alçada.
- Teclat i ratolí independents de la pantalla.

Prevenició actual

Seguir informant als treballadors sobre les pautes ergonòmiques que s'han de mantenir per a minimitzar els esforços en el seu lloc de treball.
Qualsevol anomalia amb el mobiliari s'ha de notificar per part del treballador al servei de Coordinació-Contractació i també si es necessita reposapeus o faristol

Prevenició addicional

34 ALTRES FACTORS DE RISC ERGONÒMICS I PSICOSOCIALS

Severitat	Probabilitat	Avaluació	Prioritat
Mitjana	Baixa	Lleu	12-18 mesos

Observacions

Implicació emocional amb altres empleats o personal d'Ajuntaments.

Prevenició actual

Seguir formant i informant als treballadors sobre pautes i comportaments davant situacions potencialment conflictives, així com el protocol d'actuació front a violència ocupacional i l'aplicatiu informàtic U33.

Prevenició addicional

S'iniciarà un estudi psicosocial complementari.
S'aprovarà i s'informarà del protocol sobre violència ocupacional per tots els treballadors.

36 FATIGA VISUAL

Severitat	Probabilitat	Avaluació	Prioritat
Molt Baixa	Alta	Lleu	12-18 mesos

Observacions

Per l'ús de PVD més de quatre hores diàries.

Prevenició actual

Seguir informant als treballadors en relació als riscos i pautes per minimitzar la fatiga visual (exercicis relaxació ...).

Prevenició addicional



37 FATIGA MENTAL

Severitat	Probabilitat	Avaluació	Prioritat
-----------	--------------	-----------	-----------

Mitjana	Mitjana	Moderat	6-12 mesos
---------	---------	---------	------------

Observacions Treball administratiu, consultes telefòniques i càrrega del treball. Resolució de consultes a altres treballadors i contribuents

Prevenició actual Cada treballador ha d'organitzar les feines de manera que permeti la realització de pauses i de canvis de tipus de tasca.

**Prevenició
addicional**

39 USUARIS DE PVD

Severitat	Probabilitat	Avaluació	Prioritat
-----------	--------------	-----------	-----------

Baixa	Mitjana	Lleu	12-18 mesos
-------	---------	------	-------------

Observacions Utilització de pantalles PVD més de quatre hores diàries. El personal disposa de cadira ergonòmica: cinc rodes, amb suport lumbar, regulable en alçada, ajustable, respall inclinat i encoixinat transpirable; taula de color no excessivament clar ni fosc, amb espai suficient que permeti recolzar avantbraços i disposen de teclat i ratolí independent.

Prevenició actual Seguir informant als treballadors sobre el ús de les PVD.
Qualsevol incidència amb el mobiliari s'ha de traslladar al Servei de Coordinació.

**Prevenició
addicional**
