



**Agendes
Urbanes
Locals**

El suport de l'Oficina d'Habitatge en relació als programes NextGenerationEU

David Mongil Juárez

Cap de l'Oficina d'Habitatge

Gerència de Serveis d'Habitatge, Urbanisme i Activitats

Diputació de Barcelona



**Diputació
Barcelona**

**Àrea d'Infraestructures
i Espais Naturals**

**Gerència de Serveis
d'Habitatge, Urbanisme i Activitats**



Agendes
Urbanes
Locals

Programes NGEU i tipus suport Oficina Habitatge DIBA

NGEU a Catalunya Rehabilitació Energètica i construcció habitatges socials

1. Programa d'ajuda a les actuacions de rehabilitació a nivell de **barri**.
Entorns Residencials de Rehabilitació Programada (ERRP)

2. Programa de suport a les **oficines de rehabilitació**

3. Programa d'ajuda a les actuacions de rehabilitació a nivell d'**edifici**.

4. Programa d'ajuda a les actuacions de millora de l'eficiència energètica en **habitatges**.

5. Programa d'ajuda a l'elaboració del **llibre del edifici existent** per la rehabilitació i la redacció de **projectes de rehabilitació**

6. Programa d'ajuda a la **construcció de habitatges en lloguer social** en edificis energèticament eficients.



Suport Oficina Habitatge DIBA

- a) Sensibilització:
- **Web REHABILITEM**
 - **Exposició REHABILITEM**
- b) Suport formatiu, informatiu i relacional:
- **Sessions Informatives al territori**
 - **WEB GSHUA-OH (novetats)**
 - **Càpsules formatives i Informatives**
- c) Altres línies de suport:
- **SI_REHAB**
 - **Guia Rehabilitem**
 - **Fons Prestació Serveis Locals Habitatge**
 - Estratègies Sectorials Rehabilitació
 - Estudis d'Actuacions Rehabilitació parc públic
 - Ajuts Rehabilitació parc públic o cedit
 - Programa General d'Inversions
 - Comunitat Virtual XSLH
 - Consultes GSHU

Suport tècnic: **Espai PROMOVEM: impuls per a l'obra nova i la gran rehabilitació**



Agendes
Urbanes
Locals

Rehabilitació energètica
Sensibilització

Web REHABILITEM

https://media.diba.cat/diba/landings/rehabilitem/que_vol_dir_rehabilitar/index.html

Diputació Barcelona

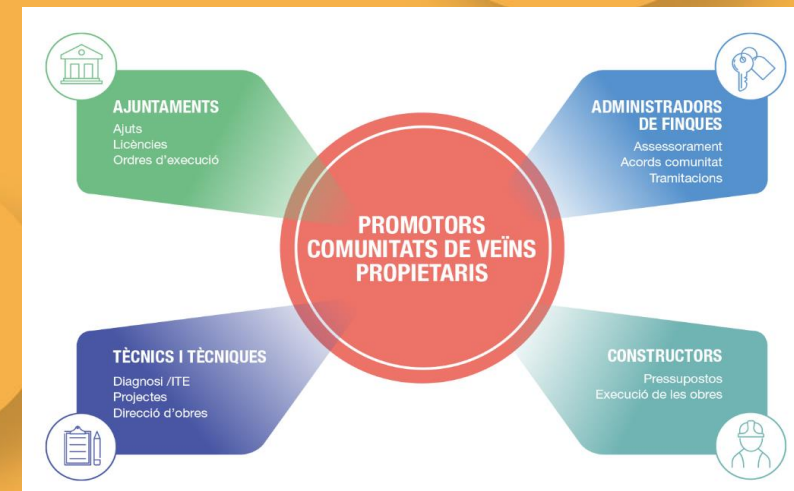
reHabilitem

CIUTADANIA | TÈCNICS I ELECTES

CA | ES

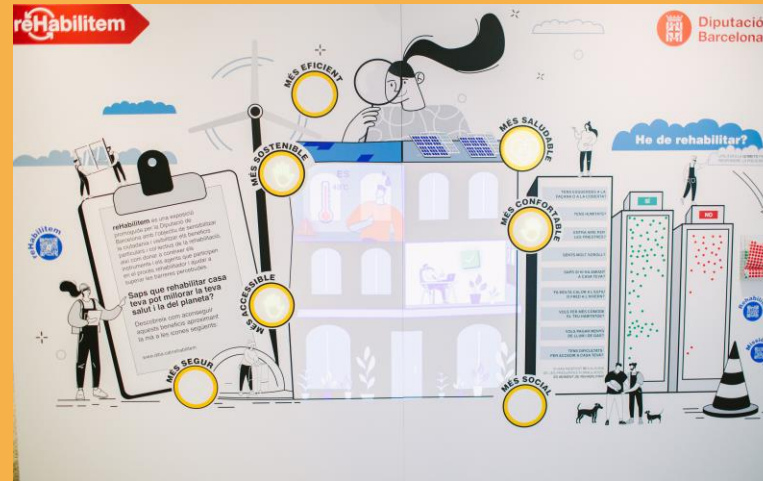
QUÈ VOL DIR REHABILITAR? PER QUÈ REHABILITAR? COM HO HE DE FER? QUI EM POT AJUDAR? QUAN HE DE REHABILITAR? QUINS RECURSOS HI HA?

HI HA MOLTES RAONS PER REHABILITAR





Agendes
Urbanes
Locals



Rehabilitació energètica
Sensibilització

Exposició REHABILITEM

<https://www.diba.cat/es/web/hua/-/rehabilitem>

ReHabilitem

[Presentació](#) [Contingut](#) [Itinerància](#) [Crèdits](#)

L'exposició ReHabilitem, després de la seva estada a la seu del CAATEEB, s'exhibirà a diferents municipis de la demarcació de Barcelona, acompanyant les convocatòries d'ajuts dels fons Next Generation i donant suport als ens locals en la seva tasca. L'exposició estarà activa durant dos anys, prorrogables segons la demanda dels ens locals que la vulguin acollir.

El calendari de dates previst per a la itinerància de l'exposició ReHabilitem és el següent:

- Del 14 de juny al 31 d'agost – [Terrassa](#) (Oficina Tècnica de Rehabilitació, plaça de ca n'Anglada, 8-10)
- De l'1 de setembre al 3 d'octubre – [Mataró](#) (Espai Mataró Connecta, Plaça de la Muralla, 21)
- Del 4 d'octubre al 1 de novembre – [Santa Margarida dels Monjos](#) (conjuntament amb el Consell Comarcal de l'Alt [Penedès](#))
- Del 2 de novembre al 22 de novembre – [Igalada](#)
- Del 24 de novembre al 9 de gener – [Artés](#)
- Del 9 de gener al 1 de febrer – [Granollers](#)
- De l'1 de febrer al 1 de març – [Parets del Vallès](#) (conjuntament amb el Consell Comarcal del Vallès Oriental)
- De l'1 de març al 30 de març – [Centelles](#)
- Del 30 de març al 3 de maig – [Sant Cugat del Vallès](#)



Agendes
Urbanes
Locals

*Rehabilitació energètica
Formació, Informació i Relació*

Sessions Informatives al Territori





Agendes Urbanes Locals

Rehabilitació energètica
Formació, Informació i Relació

Web GSHUA Rehabilitació novetats

<https://www.diba.cat/es/web/hua/rehabilitem/novetats>

Convocatòries obertes:

AHC - Agència de l'Habitatge de Catalunya – Ajuts per a la rehabilitació d'edificis dels barris gestionats per l'AHC

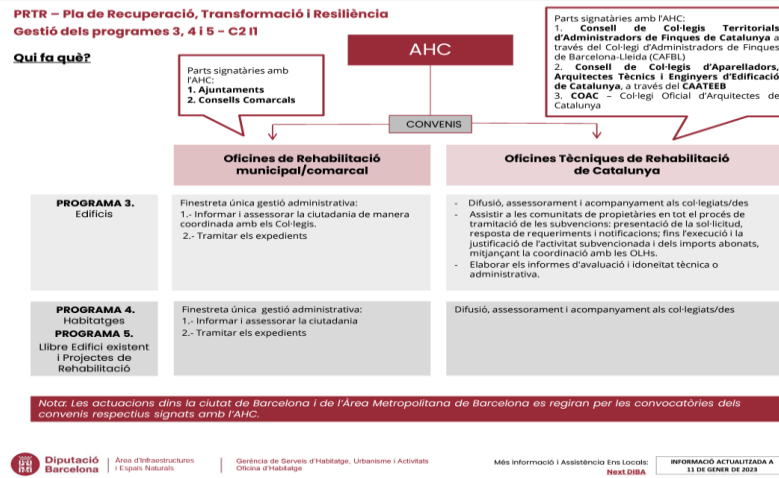
- Bases reguladores publicades a la [Resolució DSO/2427/2021, de 28 de juliol](#), modificada per la [Resolució DSO/2155/2022, de 7 de juliol](#).
- [Convocatòria per a la concessió, en règim de concurrència pública no competitiva, de subvencions per al foment de la rehabilitació d'edificis de tipologia residencial dels barris gestionats per l'Agència de l'Habitatge de Catalunya per a l'any 2022](#) (R. DSO/2289/2022, de 14 de juliol).

AHC - Agència de l'Habitatge de Catalunya - Ajuts Fons Next Generation per a la rehabilitació d'edificis i habitatges

[Reial Decret 853/2021](#), de 5 de octubre, pel que es regulen els Programes d'ajuda en matèria de rehabilitació residencial i habitatge social, del Pla de Recuperació, Transformació i Resiliència

- Programa d'ajuts a les actuacions de rehabilitació a nivell de barri. Entorns Residencials de Rehabilitació Programada (ERRP). (R. DSO/477/2022), modificada per la [Resolució DSO/2422/2022, de 26 de juliol](#).
 - [Tràmit Programa 1: actuacions de rehabilitació a nivell de barri](#)
- [Convocatòria dels Programes 3, 4 i 5, publicada al DOGC de 28.03.2022](#) (R. DSO/825/2022)
 - [Tràmit Programa 3: actuacions de rehabilitació a nivell d'edifici \(plurifamiliars o unifamiliars\)](#)
 - [Tràmit Programa 4: actuacions de millora de l'eficiència energètica en habitatges](#)
 - [Tràmit Programa 5: elaboració del Llibre de l'Edifici Existent i redacció de Projectes de rehabilitació](#)

CMH - Consorci Metropolità de l'Habitatge - [Ajuts Fons Next Generation](#) (Àmbit Àrea Metropolitana de Barcelona, exclosa Barcelona ciutat que disposa del seu propi Consorci)



Política Palanca 1. Component 2. Inversions	Administració responsable:	Qui gestionarà cada programa?	ESTAT DE LA CONVOCATÒRIA	
C2.11. Programes de rehabilitació per a la recuperació econòmica i social en entorns residencials	1. Programa d'ajuda a les actuacions de rehabilitació a nivell de barri. Entorns Residencials de Rehabilitació Programada (ERRP) 2. Programa de suport a les oficines de rehabilitació 3. Programa d'ajuda a les actuacions de rehabilitació a nivell d'edifici. 4. Programa d'ajuda a les actuacions de millora de l'eficiència energètica en habitatges. 5. Programa d'ajuda a l'elaboració del llibre del edifici existent per la rehabilitació i la redacció de projectes de rehabilitació	MITMA-AHC MITMA-AHC MITMA-AHC	AHC AHC Conveni entre l'AHC + Col·legis: OFICINA TÈCNICA DE REHABILITACIÓ DE CATALUNYA Conveni AHC + Ens local: OFICINA DE REHABILITACIÓ MUNICIPAL/COMARCAL	CONVOCATÒRIA PUBLICADA AL DOGC DSO/2422/2022, de 26 de juliol, de modificació de la DSO/477/2022 RD 853/2021, de 5 d'octubre CONVOCATÒRIA PUBLICADA AL DOGC DSO/1417/2022, de 28 d'abril, de modificació de la DSO/825/2022, de 22 de març
C2.12. Programa de construcció d'habitatges per a lloguer social	6. Programa d'ajuda a la construcció de habitatges en lloguer social en edificis energèticament eficients.	MITMA-AHC	AHC	CONVOCATÒRIA FINALITZADA
C2.13. Programa de rehabilitació energètica d'edificis (PREE)	Programa PREE 5000, dirigit a municipis màx 5.000 habitants i municipis no urbans de fins 20.000 habitants amb totes les entitats singulars siguin de fins 5.000 habitants.	MITECO-ICAEN	ICAEN (Tramitació online)	CONVOCATÒRIA FINALITZADA CONVOCATÒRIA PUBLICADA AL DOGC ACC/344/2022, de 18 de febrer
C2.14. Programa de regeneració i repte demogràfic, dirigit a projectes públics i privats en municipis i nuclis de menys de 5.000 habitants (PREE5000)		MITECO-ICAEN		CONVOCATÒRIA FINALITZADA
C2.15. Programa d'impuls a la rehabilitació d'edificis públics (PIREP)		MITMA		CONVOCATÒRIA FINALITZADA exclou edifici d'ús residencial habitatge públic
C2.16. Programa d'ajudes per a l'elaboració de projectes pilot de plans d'acció de l'Agenda Urbana Espanyola		MITMA		CONVOCATÒRIA FINALITZADA

Diputació Barcelona | Àrea d'Infraestructures i Espais Naturals | **Genèrica de Serveis d'Habitatge, Urbanisme i Activitats Oficina d'Habitatge** | **Més informació i Assistència Enx Local: NextDIBA** | **INFORMACIÓ ACTUALITZADA A 11 DE GENER DE 2023**

Materials i documents de suport:

- [Esquema bàsic del Pla de Recuperació, Transformació i Resiliència \(PRTR\)](#)
- [Quadre resum normatiu dels Fons Next Generation. Palanca 1 - Component 2](#)
- [Quadre resum de la gestió dels programes 3, 4 i 5 del Pla de Recuperació, Transformació i Resiliència](#)
- [Guia "Rehabilitem habitatges. Informació pràctica per als ajuntaments"](#)
- [Guia pràctica para la gestión de ayudas a la rehabilitación energética de edificios](#)
- [Guia para la elaboración del Libro del Edificio Existente](#)
- [Guia sobre desgravaciones fiscales para rehabilitación de viviendas y edificios residenciales](#)
- [Herramientas para el diseño de Estrategias Locales de Rehabilitación Urbana: Marco metodológico](#)
- [Guia para Estrategias Locales de Rehabilitación Urbana del Ministerio de Transportes, Movilidad y Agenda Urbana y el Observatorio Ciudad 3R.](#)



**Agendes
Urbanes
Locals**

*Rehabilitació energètica
Formació, Informació i Relació*

**Càpsules
Formatives i
Informatives**



**Diputació
Barcelona**

Àrea d'Infraestructures i Espais Naturals
Gerència de Serveis d'Habitatge, Urbanisme i
Activitats
Comte d'Urgell 187 - 08036 Barcelona
Tel. 934 022 890 - Fax 934 020 653
o.habitatge@diba.cat www.diba.cat

Espai de la Xarxa de Serveis Locals d'Habitatge 02/2022

La gestió de les actuacions en Entorns Residencials de Rehabilitació Programada

Data: 9 de novembre de 2022
Horari: de 09.30 a 14.30 hores
Modalitat: Presencial
Lloc: Barcelona – Recinte Maternitat – Pavelló Garbí, 1a planta (Sala d'Actes).
Travessera de les Corts, 131-159. 08028 - Barcelona



**Diputació
Barcelona**

Àrea d'Infraestructures i Espais Naturals

Gerència de Serveis d'Habitatge, Urbanisme i
Activitats

Comte d'Urgell 187 - 08036 Barcelona
Tel. 934 022 890 - Fax 934 020 653
o.habitatge@diba.cat - www.diba.cat

Espai de la Xarxa de Serveis Locals d'Habitatge 01/23

Càpsula formativa sobre gestió i mediació amb les comunitats de propietaris seleccionades pel Programa d'Entorns Residencials de Rehabilitació Programada

Data: 14 de febrer de 2023
Horari: de 09.30 a 14.30 hores
Hores lectives: 5 hores
Modalitat: Presencial
Lloc: Barcelona – Recinte Maternitat – Pavelló Garbí (Sala d'Actes).
Travessera de les Corts, 131-159. 08028 - Barcelona






Agendes
Urbanes
Locals

Rehabilitació energètica
No exclusivament NGUE

Altres



Catàleg de serveis  Administració local 

Suport als serveis locals d'habitatge

 Recurs econòmic

Fons de prestació

I també:

- Estratègies Sectorials Rehabilitació
- Estudis d'Actuacions Rehabilitació parc públic
- Ajuts rehabilitació parc públic municipal o credit
- Programa General d'Inversions
- Comunitat Virtual XSLH
- Consultes GHSUA



**Agendes
Urbanes
Locals**

Obra Nova

Suport Tècnic Relacional

Espai PROMOVEM

<https://catalegdeserveis-cercador.diba.cat/fitxa?id=110203>

**Catàleg
de serveis**



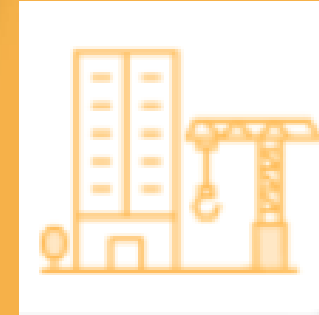
Administració local



• Suport tècnic relacional

• Concessió directa amb concurrència

• Període de sol·licitud obert fins 31-12-2023



• Articulat en grups de treball:

- Operatius: suport a la licitació d'operacions de promoció d'habitatge assequible i social (requereix disposar d'estudi de viabilitat previ)

- Relacionals: debat i d'intercanvi de coneixement sobre qüestions generals de l'impuls a la promoció d'obra nova i de gran rehabilitació.



Agendes
Urbanes
Locals

· 19 assistències (en marxa o en procés d'acceptació)

· Dos grups de treball relacionats amb el Programa 6 NextGenerationEU:

- Gestió Indirecta: novembre 2022 – febrer 2023

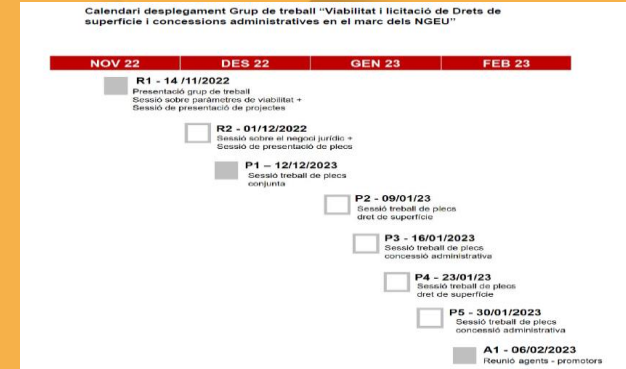
- Gestió Directa: març – maig 2023

· Principals continguts dels grups de treball:

- Formació, Informació: viabilitat, negoci jurídic, ambientalització, industrialització, etc.

- Enviament de documents de referència

- Contacte i Diàleg amb agents privats, socials, cooperatius i professionals d'interès



BASES PER A L'ELABORACIÓ DEL PLEC DE CLÀUSULES ADMINISTRATIVES PARTICULARS TIPUS PER A L'ADJUDICACIÓ D'UN CONTRACTE DE CONCESSIÓ ADMINISTRATIVA DEMANIAL SOBRE SÒL DE TITULARITAT MUNICIPAL DESTINAT A LA PROMOCIÓ, CONSTRUCCIÓ I GESTIÓ, D'ALLOTJAMENTS DE PROTECCIÓ PÚBLICA, DE CARÀCTER SOCIAL I ASSEQUIBLE



Obra Nova

Suport Tècnic Relacional

Espai PROMOVEM

<https://catalgdeserveis-cercador.diba.cat/fitxa?id=110203>



**Agendes
Urbanes
Locals**

Moltes gràcies